

# PRESSE DE TRACTION / COMPRESSION 65kN

Asservissement en effort ou en déplacement

Capacité de pilotage par capteur inductif interne ou externe

Fatigue, fluage, relaxation

Capacité de couplage effort-température (-40°C/+150°C), effort-humidité, effort-température-humidité

Etude d'un mortier de fibres végétales



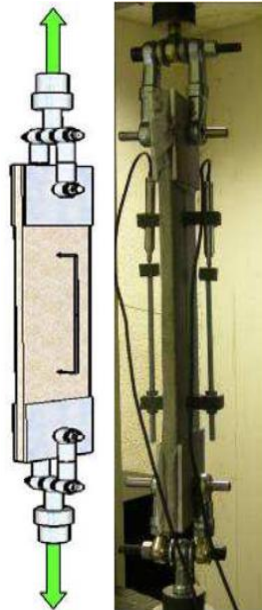
Couplage avec un système de flexion 3 points

Projet ACTRA [2008]

Caractérisation de TRC (Textile Reinforced Concrete)

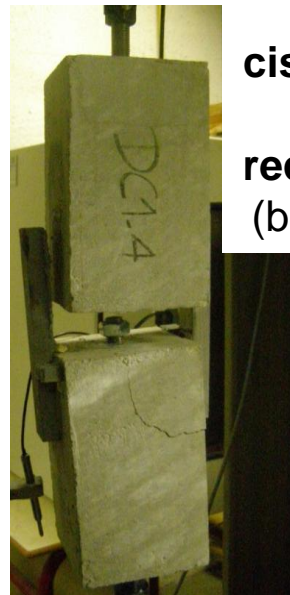
Mors spécifiques pour atténuer l'effet de flexion parasite

R. Contamine [2012]



Essai de cisaillement à double recouvrement (béton / acier)

F. Tout [2013]



Test d'arrachement de fibres (pull - out)

Contrat industriel SAINT-GOBAIN [2013]



Etude d'un composite bois / polymère



Projet ECOCIS [2014]